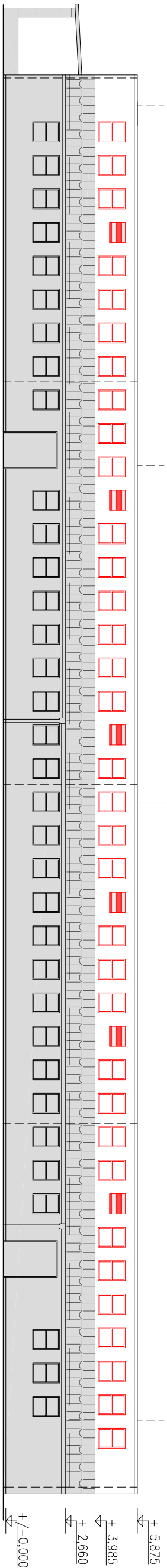
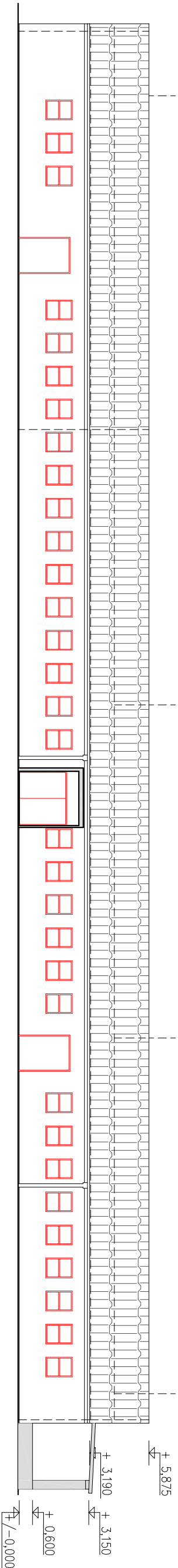


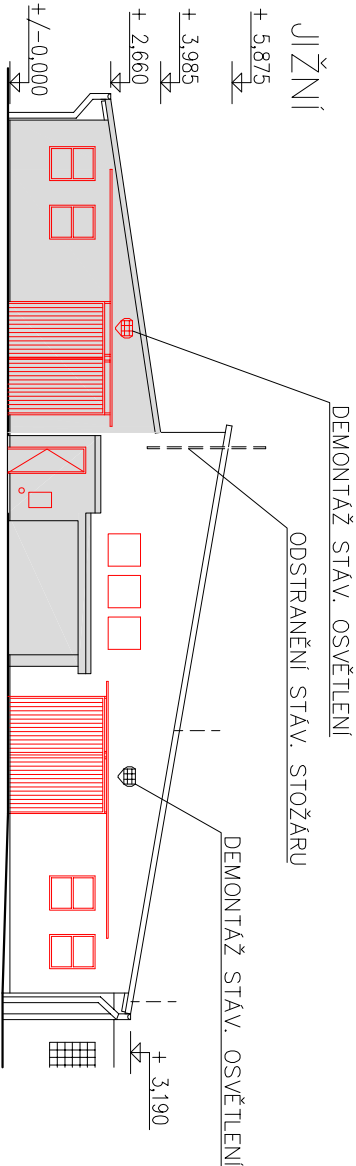
POHLED ZÁPADNÍ



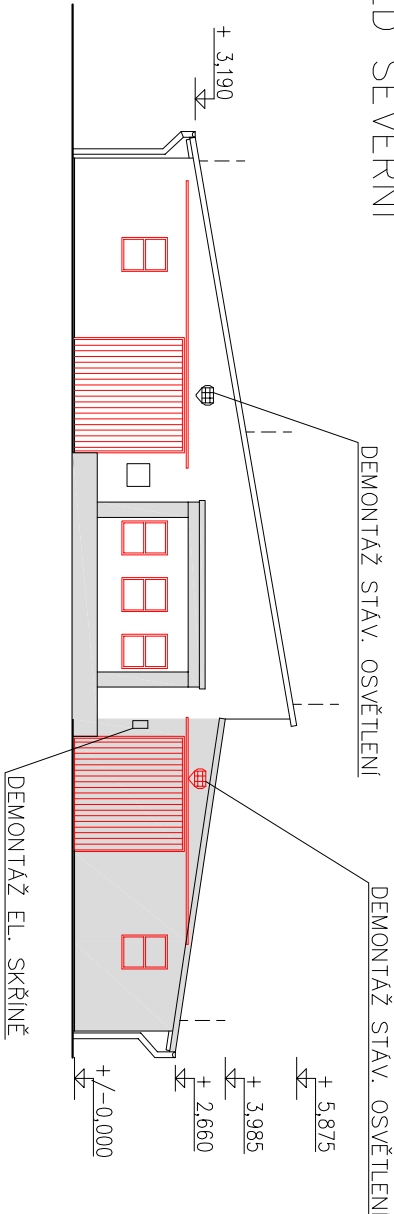
POHLED VÝCHODNÍ



POHLED JIŽNÍ



POHLED SEVERNÍ



LEGENDA:

- BOURANÉ KONSTRUKCE
- HROMOSVOD
- BOURANÉ OTVOROVÉ PRVKY
- PLECHOVÁ KRYTINA

Výpracoval:		Hlavní inženýr projektu:	
Ing. Martin LIBICH		Ing. Jaroslav DVOŘÁK	
Místo stavby: Školní statek Vestec, Vestec 27, 537 01 Vestec			
Investor: Pardubický kraj, Komenského náměstí 125, 532 11 Pardubice			
Akce:		Formát: 2 x A4	
SŠ zemědělská Chrudim - rekonstrukce školiního statku - II. etapa		Datum: 10/2016	
		Stupeň: DZS	
		Zakáz. č.: 160103	
		Měřítko: 1:200	
Objekt: SO 01 Kravín K-174			
Výkres:		Č.v.	
POHLEDY - BOURACÍ PRÁCE		D.1.1.7	